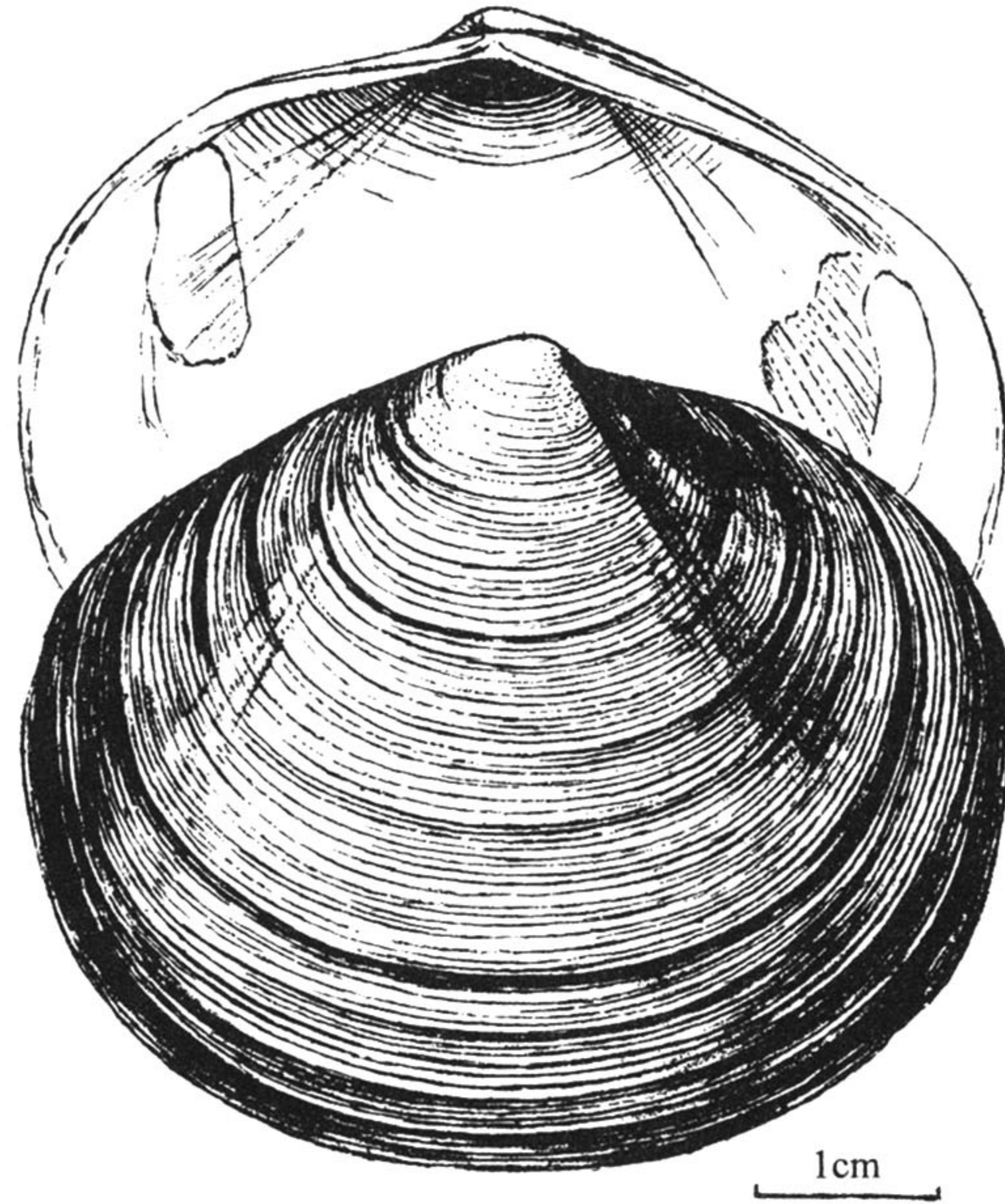


(13) 醒目扁满月蛤 *Lucinoma spectabile* (Yokoyama, 1920) (图 23)*Lucina spectabile* Yokoyama 1920: 134, pl. 10, figs. 10–12.*Lucinoma spectabile* (Yokoyama): Okutani *et* Hashimoto, 1997: 277, figs. 13–15; Xu, 1997: 104.图 23 醒目扁满月蛤 *Lucinoma spectabile* (Yokoyama)

**鉴别特征** 壳型较大，壳质较坚厚，两壳侧扁，两壳相等，前、后不等，呈横椭圆形；壳顶较尖，但低平，位于背部中央之前；前缘微尖，前背缘微凸；后缘圆，后背缘长，略凸，或近平直；壳表面生长线较细弱，无放射刻纹。

壳内面有细弱的放射刻纹，内缘平，无齿状缺刻，前闭壳肌痕肾脏形，在其外侧近中部处脱离外套线伸向中腹缘；后肌痕略呈桃形；外套线完整，无窦。

铰合部较狭窄，右壳有 2 个低矮、细弱的主齿，1 个前侧齿；左壳也有 2 个不发达的主齿；外韧带长，几乎与后背缘等长。

标本测量 (mm)	壳长	壳高	壳宽
	52.7	44.5	11.5 (左壳)
	53.5	45.5	12.4 (右壳)

**标本采集地** 东海冲绳海槽 (图 24)。

**地理分布** 东海；日本本州到九州，日本海。

**生态习性** 本种动物我们是采自东海冲绳海槽热泉 (hydrothermal vent) 附近 ( $128^{\circ}6'10''\text{E}$ ,  $28^{\circ}48'49''\text{N}$  和  $129^{\circ}4'58''\text{E}$ ,  $30^{\circ}19'49''\text{N}$ )。在双壳类中有些种类经常或局限于伴随

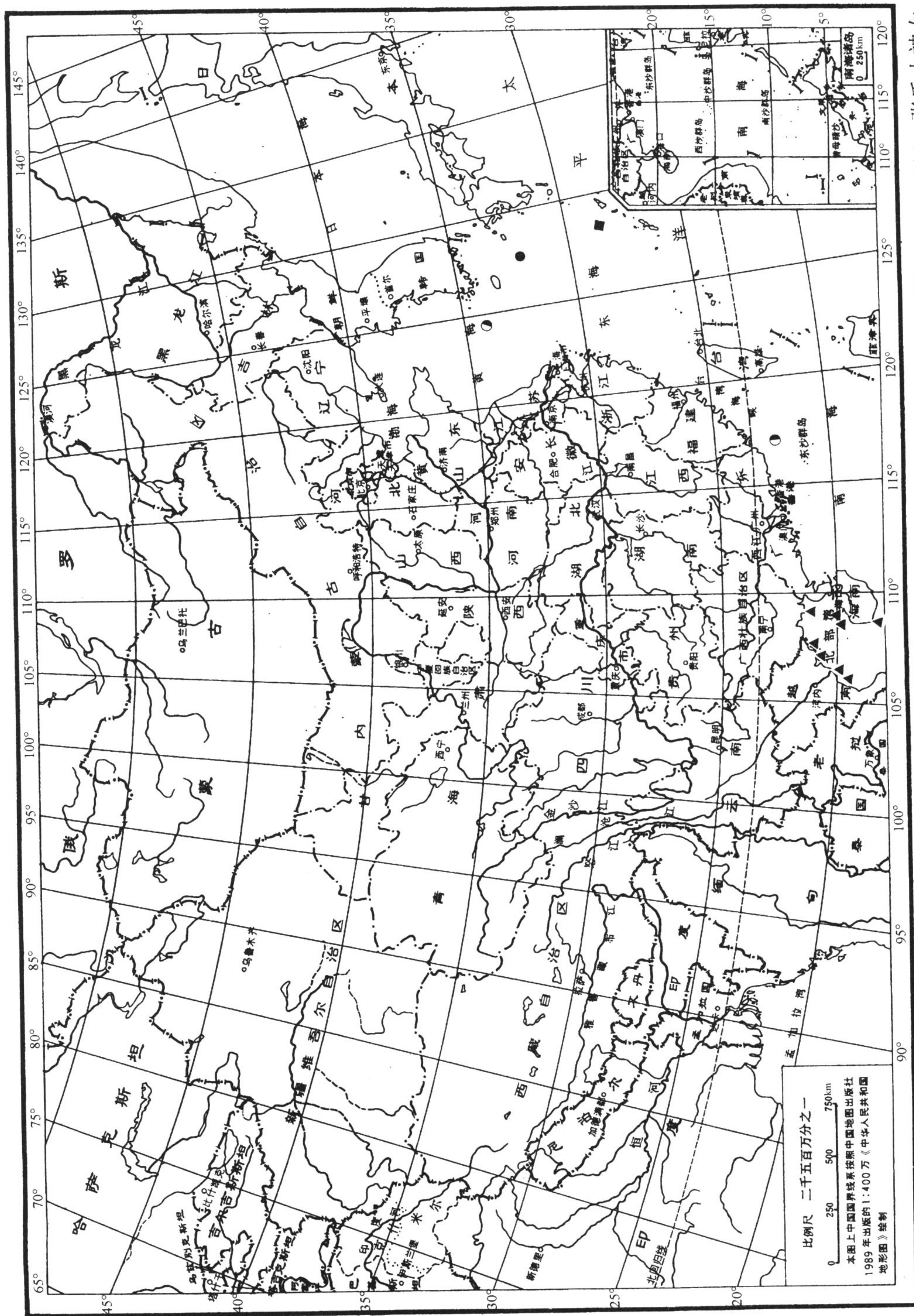


图 24 醒目扁满月蛤 *Lucinoma spectabile* (Yokoyama) (■), 内湾小神女蛤, 新种 *Myrtina tonkingwanensis* Xu, sp. nov. (▲), 张氏小神女蛤, 新种 *Myrtina tchangsii* Xu, sp. nov. (●), 薄满月蛤 *Alucinoma soyaoe* Habe (●) 在中国海的分布

着海底热泉的出现而出现,如伴溢蛤 *Calyplogena*, 一种贻贝 *Bathymodiolus*, 蛭螂 *Solemya* 以及满月蛤科, 本属的这些双壳类鳃中共生着能够独立进行化学合成的细菌, 它们利用了热泉水域丰富的甲烷, 为双壳类合成充足的营养。因此, 这些双壳类在热泉附近密度大, 生物量高, 形成了不依赖于太阳能的另一个生态系统。

## 7. 小神女蛤属 *Myrtina* Glover et Taylor, 2007

*Myrtina* Glover et Taylor, 2007: 120. **Type species:** *Myrtina procata* Glover et Taylor. 2007:120, figs. 6B, 7

壳小到中等大, 近圆形; 壳表具细的片状同心刻纹, 无放射刻纹; 小月面心脏形到披针形, 在两壳上不对称; 左壳 2 个主齿, 右壳 1 个主齿, 两壳上有侧齿, 但不明显; 前肌痕短, 约 1/5 脱离外套线; 外套线完整, 无窦; 壳内缘平衡, 无齿状缺刻。

我国已发现 2 种。

### 种 检 索 表

- 1(2) 壳高小于壳长.....张氏小神女蛤, 新种 *M. tchangsii* sp. nov.  
2(1) 壳高大于壳长.....内湾小神女蛤, 新种 *M. tonkingwanensis* sp. nov.

#### (14) 张氏小神女蛤, 新种 *Myrtina tchangsii* Xu, sp. nov. (图 25)

**鉴别特征** 壳型小, 壳质较厚, 略呈五边形, 两壳较侧扁; 壳顶尖, 较凸出, 前倾, 位于背部中央之前; 小月面心脏形, 下陷, 其表面光滑无肋, 不对称, 左壳者较大; 楯面披针状; 壳的前背缘由于小月面的下陷而下陷, 前缘截形; 后背缘近平直, 后端截形; 壳面有前背区和后背区, 两区从壳顶到前、后腹缘略下陷; 壳表面无放射肋, 仅有同心生长肋, 生长肋在小月面和楯面边缘处, 较强, 形成翘起的棘。

壳内面白色, 前肌痕长, 仅有约 1/5 的长度脱离外套线; 后肌痕略呈肾脏形; 内缘光滑, 无齿状缺刻。

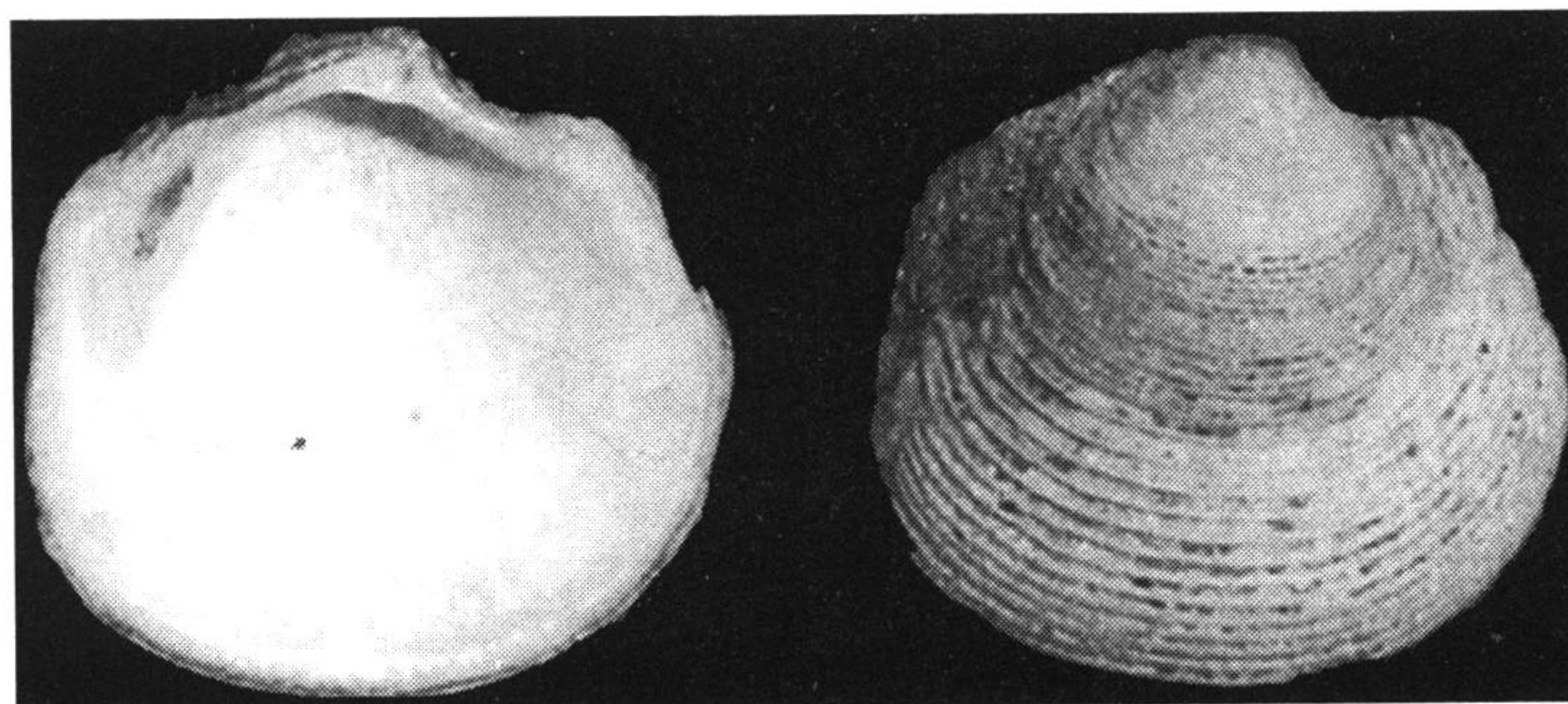


图 25 张氏小神女蛤, 新种 *Myrtina tchangsii* Xu, sp. nov. ×4